

# NORTH BEACH SUITES

MIAMI





- 📍 A tan sólo 200 metros de la playa.
- 📍 A 7 minutos de Bal Harbour Shops.
- 📍 A 15 minutos de Sunny Isles Beach.
- 📍 A 20 minutos de South Beach.
- 📍 A 35 minutos del Aeropuerto Internacional de Miami.
- 📍 A 25 minutos de Aventura Mall

## North Beach Suites, aspectos del barrio

North Beach tiene una amplia oferta Gastronómica y Comercial, con rápidos accesos desde distintos puntos de la ciudad. A pocos minutos del Bal Harbour Shops, conocido por sus tiendas de reconocidas marcas, North Beach se posiciona como uno de los barrios más elegidos entre familias y parejas que disfrutan de su tranquilidad y extensas playas, menos concurridas que las del sur, pero con la misma belleza. El paseo marítimo se convierte en un sendero que serpentea hasta Surfside y es un recorrido atractivo para corredores, ciclistas, peatones y mascotas.

**North Beach Suites** ofrece un inmejorable alojamiento en el corazón de North Beach, a escasas cuadras de la playa.

Espacios amplios con dos dormitorios en suite, estar con TV de pantalla plana, WiFi en todas sus instalaciones, estacionamiento gratuito y cocina equipada con microondas, tostadora y cafetera. Cada una de las Suites ofrece terraza privada para relajarse en el Jacuzzi o disfrutar de la parrilla después de un largo día de playa.

RENDER VIEWS

NORTH  
BEACH  
SUITES





RENDER VIEWS

NORTH  
BEACH  
SUITES



RENDER VIEWS

NORTH  
BEACH  
SUITES



# GROUND FLOOR

# NORTH BEACH SUITES



## UNIT 1

Sup. Cubierta:  
820 sqft - 76,18 m<sup>2</sup>  
Sup. Semicubierta:  
-  
Sup. Descubierta:  
-

## UNIT 2

Sup. Cubierta:  
1075 sqft - 99,87 m<sup>2</sup>  
Sup. Semicubierta:  
15,93 sqft - 1,48 m<sup>2</sup>  
Sup. Descubierta:  
361,66 sqft - 33,60 m<sup>2</sup>

## UNIT 3

Sup. Cubierta:  
1080 sqft - 100,33 m<sup>2</sup>  
Sup. Semicubierta:  
48,00 sqft - 4,46 m<sup>2</sup>  
Sup. Descubierta:  
368,66 sqft - 34,25 m<sup>2</sup>

## UNIT 4

Sup. Cubierta:  
1054 sqft - 97,91 m<sup>2</sup>  
Sup. Semicubierta:  
15,93 sqft - 1,48 m<sup>2</sup>  
Sup. Descubierta:  
333,68 sqft - 31,00 m<sup>2</sup>

## UNIT 5:

Sup. Cubierta:  
1070 sqft - 99,40 m<sup>2</sup>  
Sup. Semicubierta:  
15,93 sqft - 1,48 m<sup>2</sup>  
Sup. Descubierta:  
333,68 sqft - 31,00 m<sup>2</sup>

## UNIT 6

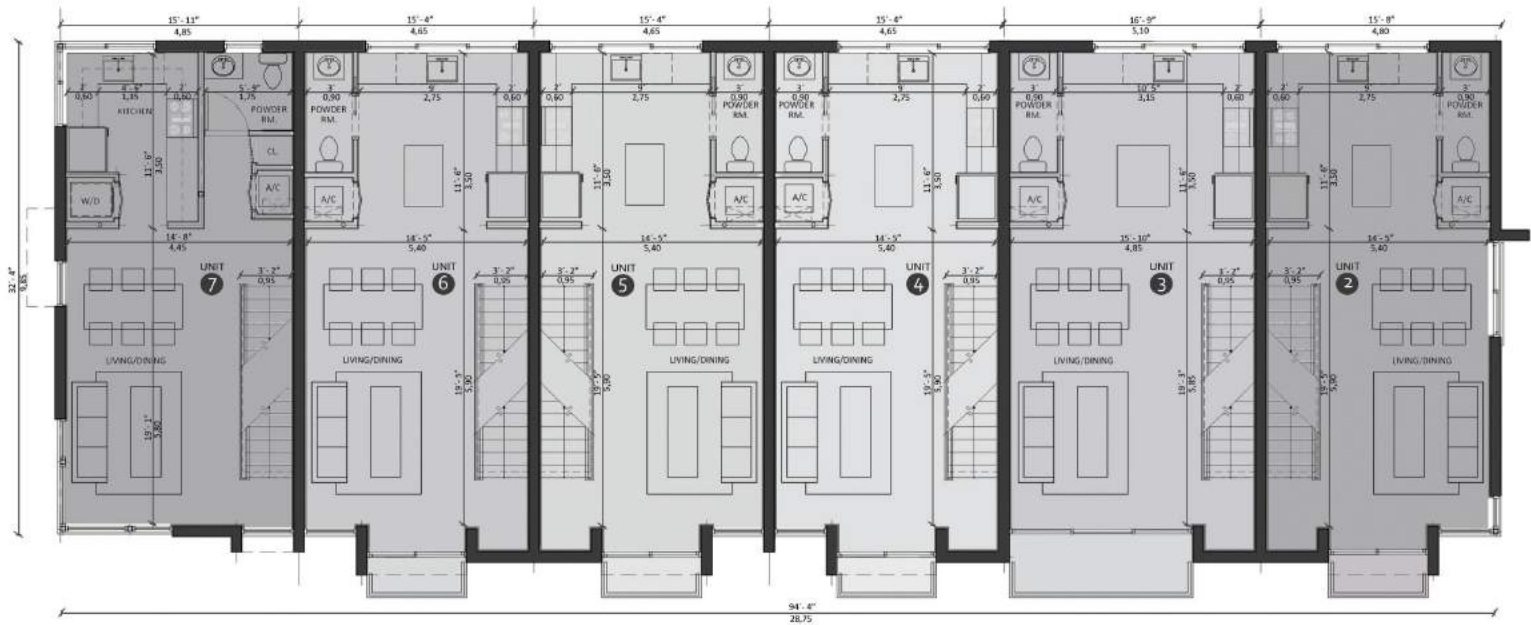
Sup. Cubierta:  
1012 sqft - 94,01 m<sup>2</sup>  
Sup. Semicubierta:  
15,93 sqft - 1,48 m<sup>2</sup>  
Sup. Descubierta:  
361,66 sqft - 33,60 m<sup>2</sup>

## UNIT 7:

Sup. Cubierta:  
800 sqft - 74,32 m<sup>2</sup>  
Sup. Semicubierta:  
-  
Sup. Descubierta:  
166,94 sqft - 15,51 m<sup>2</sup>

# SECOND FLOOR

# NORTH BEACH SUITES



## UNIT 1

Sup. Cubierta:  
820 sqft - 76,18 m<sup>2</sup>  
Sup. Semicubierta:  
-  
Sup. Descubierta:  
-

## UNIT 2

Sup. Cubierta:  
1075 sqft - 99,87 m<sup>2</sup>  
Sup. Semicubierta:  
15,93 sqft - 1,48 m<sup>2</sup>  
Sup. Descubierta:  
361,66 sqft - 33,60 m<sup>2</sup>

## UNIT 3

Sup. Cubierta:  
1080 sqft - 100,33 m<sup>2</sup>  
Sup. Semicubierta:  
48,00 sqft - 4,46 m<sup>2</sup>  
Sup. Descubierta:  
368,66 sqft - 34,25 m<sup>2</sup>

## UNIT 4

Sup. Cubierta:  
1054 sqft - 97,91 m<sup>2</sup>  
Sup. Semicubierta:  
15,93 sqft - 1,48 m<sup>2</sup>  
Sup. Descubierta:  
333,68 sqft - 31,00 m<sup>2</sup>

## UNIT 5:

Sup. Cubierta:  
1070 sqft - 99,40 m<sup>2</sup>  
Sup. Semicubierta:  
15,93 sqft - 1,48 m<sup>2</sup>  
Sup. Descubierta:  
333,68 sqft - 31,00 m<sup>2</sup>

## UNIT 6

Sup. Cubierta:  
1012 sqft - 94,01 m<sup>2</sup>  
Sup. Semicubierta:  
15,93 sqft - 1,48 m<sup>2</sup>  
Sup. Descubierta:  
361,66 sqft - 33,60 m<sup>2</sup>

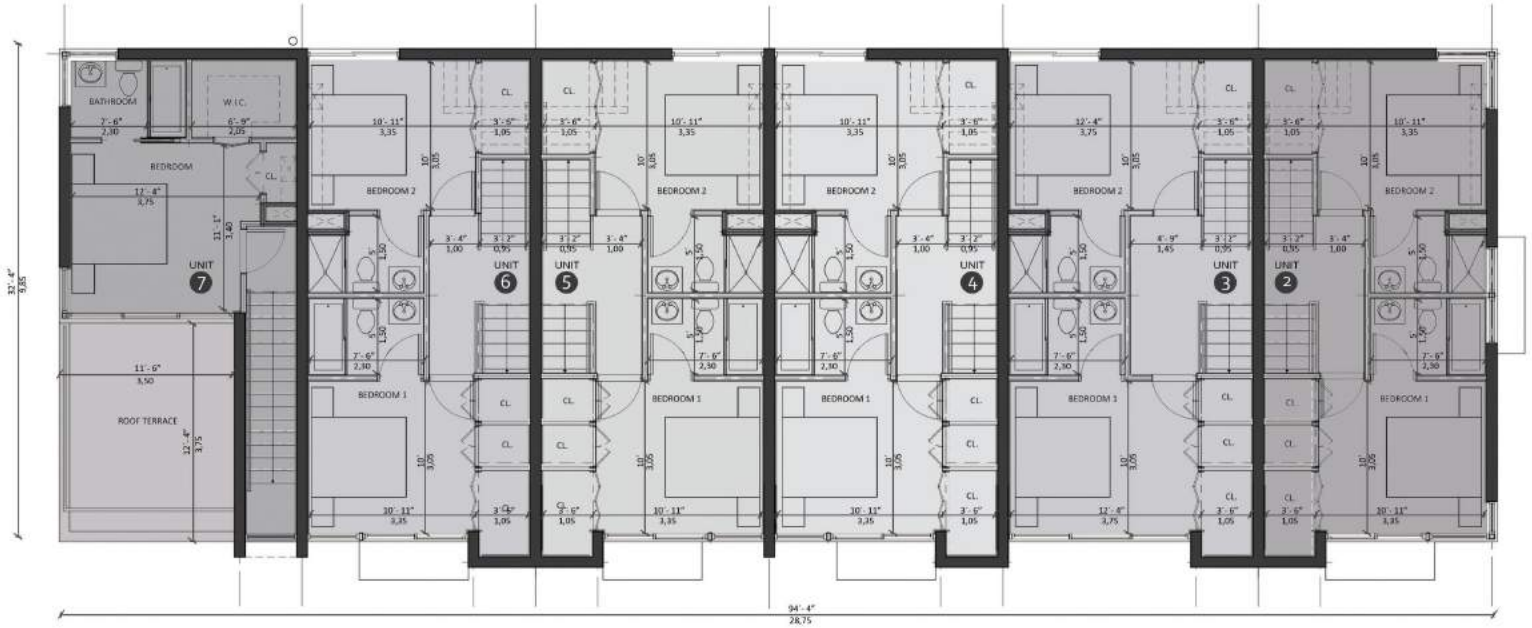
## UNIT 7:

Sup. Cubierta:  
800 sqft - 74,32 m<sup>2</sup>  
Sup. Semicubierta:  
-  
Sup. Descubierta:  
166,94 sqft - 15,51 m<sup>2</sup>



# THIRD FLOOR

# NORTH BEACH SUITES



## UNIT 1

Sup. Cubierta:  
820 sqft - 76,18 m<sup>2</sup>  
Sup. Semicubierta:  
-  
Sup. Descubierta:  
-

## UNIT 2

Sup. Cubierta:  
1075 sqft - 99,87 m<sup>2</sup>  
Sup. Semicubierta:  
15,93 sqft - 1,48 m<sup>2</sup>  
Sup. Descubierta:  
361,66 sqft - 33,60 m<sup>2</sup>

## UNIT 3

Sup. Cubierta:  
1080 sqft - 100,33 m<sup>2</sup>  
Sup. Semicubierta:  
48,00 sqft - 4,46 m<sup>2</sup>  
Sup. Descubierta:  
368,66 sqft - 34,25 m<sup>2</sup>

## UNIT 4

Sup. Cubierta:  
1054 sqft - 97,91 m<sup>2</sup>  
Sup. Semicubierta:  
15,93 sqft - 1,48 m<sup>2</sup>  
Sup. Descubierta:  
333,68 sqft - 31,00 m<sup>2</sup>

## UNIT 5:

Sup. Cubierta:  
1070 sqft - 99,40 m<sup>2</sup>  
Sup. Semicubierta:  
15,93 sqft - 1,48 m<sup>2</sup>  
Sup. Descubierta:  
333,68 sqft - 31,00 m<sup>2</sup>

## UNIT 6

Sup. Cubierta:  
1012 sqft - 94,01 m<sup>2</sup>  
Sup. Semicubierta:  
15,93 sqft - 1,48 m<sup>2</sup>  
Sup. Descubierta:  
361,66 sqft - 33,60 m<sup>2</sup>

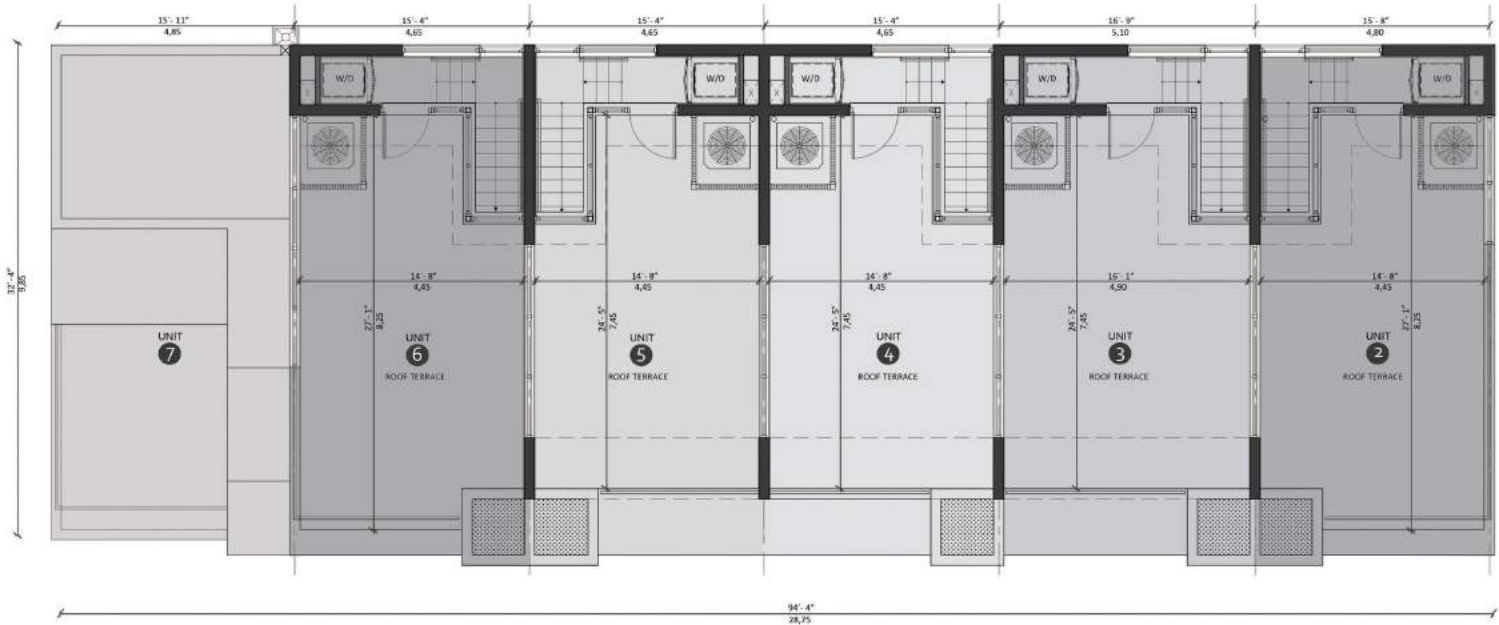
## UNIT 7:

Sup. Cubierta:  
800 sqft - 74,32 m<sup>2</sup>  
Sup. Semicubierta:  
-  
Sup. Descubierta:  
166,94 sqft - 15,51 m<sup>2</sup>



# ROOF TERRACE

NORTH  
BEACH  
SUITES



## UNIT 1

Sup. Cubierta:  
820 sqft - 76,18 m<sup>2</sup>  
Sup. Semicubierta:  
-  
Sup. Descubierta:  
-

## UNIT 2

Sup. Cubierta:  
1075 sqft - 99,87 m<sup>2</sup>  
Sup. Semicubierta:  
15,93 sqft - 1,48 m<sup>2</sup>  
Sup. Descubierta:  
361,66 sqft - 33,60 m<sup>2</sup>

## UNIT 3

Sup. Cubierta:  
1080 sqft - 100,33 m<sup>2</sup>  
Sup. Semicubierta:  
48,00 sqft - 4,46 m<sup>2</sup>  
Sup. Descubierta:  
368,66 sqft - 34,25 m<sup>2</sup>

## UNIT 4

Sup. Cubierta:  
1054 sqft - 97,91 m<sup>2</sup>  
Sup. Semicubierta:  
15,93 sqft - 1,48 m<sup>2</sup>  
Sup. Descubierta:  
333,68 sqft - 31,00 m<sup>2</sup>

## UNIT 5:

Sup. Cubierta:  
1070 sqft - 99,40 m<sup>2</sup>  
Sup. Semicubierta:  
15,93 sqft - 1,48 m<sup>2</sup>  
Sup. Descubierta:  
333,68 sqft - 31,00 m<sup>2</sup>

## UNIT 6

Sup. Cubierta:  
1012 sqft - 94,01 m<sup>2</sup>  
Sup. Semicubierta:  
15,93 sqft - 1,48 m<sup>2</sup>  
Sup. Descubierta:  
361,66 sqft - 33,60 m<sup>2</sup>

## UNIT 7:

Sup. Cubierta:  
800 sqft - 74,32 m<sup>2</sup>  
Sup. Semicubierta:  
-  
Sup. Descubierta:  
166,94 sqft - 15,51 m<sup>2</sup>



Sucre 1530 - Oficina 704- CABA, Arg.  
Tel: +54 011 5275-2557  
[www.rcc-emprendimientos.com.ar](http://www.rcc-emprendimientos.com.ar)  
[info@rcc-emprendimientos.com.ar](mailto:info@rcc-emprendimientos.com.ar)